



siera
Service intercantonal d'entretien
du réseau autoroutier
Genève / Vaud / Fribourg

Direction
Route de la Longeraie 7
1110 Morges

NOTE

Réf.: LCS

Morges, le 25 juillet 2025

Courriel : info.siera@vd.ch

Notice d'utilisation rapide du programme *Visual Planning*

1) Rendez-vous sur la page suivante : <https://siera.ch/page-d-exemple/demanchechantier/>

- Cliquez sur le **bouton d'accès au formulaire d'entrave** pour débiter la saisie des informations nécessaires et accéder au programme.
- Deux fichiers PDF concernant les procédures d'entraves routières sont disponibles en pièces jointes. Consultez-les en cas de doute ou pour plus de détails sur les types d'entraves autorisées.



siera
Service intercantonal d'entretien
du réseau autoroutier
Genève / Vaud / Fribourg

[Siera](#) [Notre métier](#) [Demande intervention](#) [Contact](#)

Demande d'intervention sur un secteur autoroutier du SIERA

En cas de non accès à la plateforme, veuillez contacter info.siera@vd.ch, qui vous fournira un accès personnalisé pour votre entreprise. Lors de votre redirection, vous aurez le choix du type d'intervention (OFROU, tiers, EES), ce qui adaptera automatiquement le formulaire de saisie.

Pour l'envoi des pièces jointes relatives aux demandes d'entrave, merci d'utiliser exclusivement les adresses e-mail correspondant au CERN concerné.

Liste d'adresses mails pour pièces jointes

Fichiers à disposition :

- Plan bretelles Genève
- Entrave courte durée
- Entrave longue durée
- Schéma pour trafic Bidirectionnel

⚠ Notice rapide d'utilisation du logiciel Visual Planning ⚠

Choisir le bon formulaire selon qui vous êtes :

- Si vous êtes un **BAMO avec mandat OFROU** → utilisez le **formulaire OFROU**.
- Si vous êtes une **Entreprise sans mandat OFROU** → utilisez le **formulaire Tiers**.
- Si votre demande d'entrave est liée à l'**EES/BSA** avec ou sans accès à un local technique, (que vous soyez BAMO ou Tiers) → utilisez le **formulaire EES/BSA**.

[Accès au formulaire d'intervention](#)

« La validation de la demande ne fait pas office de confirmation de travaux. Des confirmations de travaux doivent être envoyées directement au CERN concerné, la veille de l'entrave avant 15h00 pour les travaux de jour, le matin avant 07h00 pour les travaux de nuit, 10h00 pour les travaux météo sensible et ceci pour chaque jour. »



SIERA
T 41 21 316 71 17
www.siera.ch – info.siera@vd.ch

- 2) Une fois la page chargée, le programme **Visual Planning** redirige automatiquement vers l'interface de connexion. Saisissez les identifiants de connexion fournis par SIERA.
- Lors de votre **première connexion**, il est recommandé de **modifier votre mot de passe** pour garantir la sécurité de votre compte.

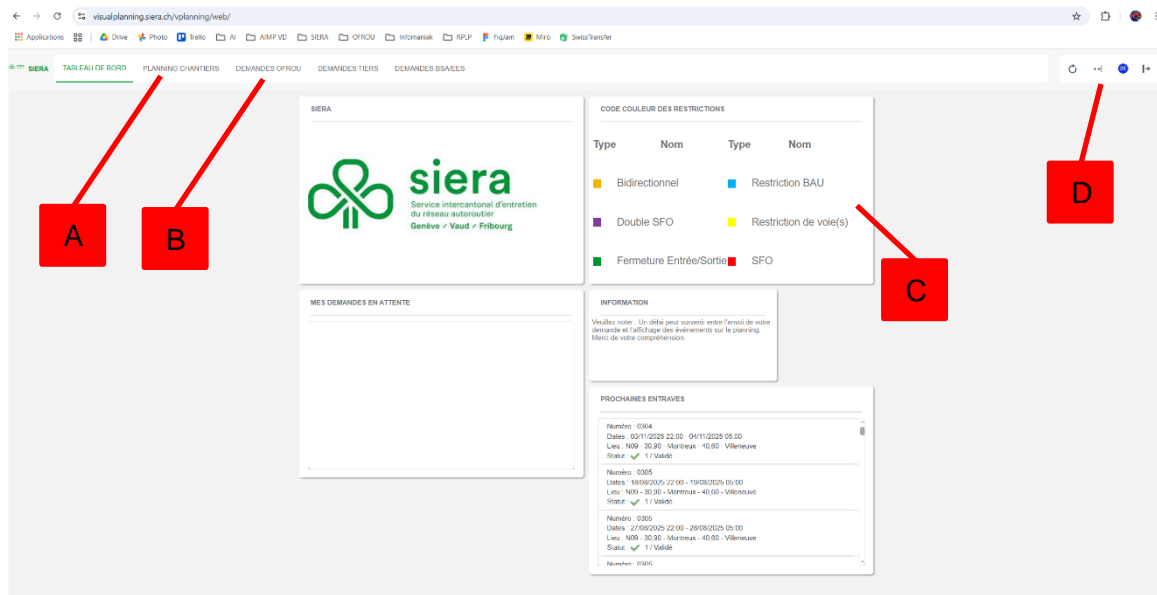


- 3) Une fois connecté, vous accédez à la **page d'accueil** du programme *Visual Planning*. Celle-ci se compose de plusieurs onglets et outils utiles :
- (A) **Planning des entraves** - Permet d'afficher le **planning global** des entraves en cours ou à venir sur le réseau. Cet onglet est utile pour visualiser les périodes déjà réservées ou les conflits potentiels.



**Direction
NOTE**

- **(B) Sélection du type de demande** - Plusieurs onglets sont disponibles, selon la nature de votre intervention et votre statut de mandataire. Il est essentiel de sélectionner le bon type de demande :
 - **Demandes OFROU** : À utiliser **exclusivement** pour les interventions mandatées par les **BAMO** ou par l'**OFROU**.
 - **Demande Tiers** : À utiliser pour les demandes provenant de **tiers non liés** à l'OFROU ni au BSA-EES.
 - **Demandes BSA-EES** : À utiliser pour toute demande liée à des interventions **électromécaniques**.
- **(C) Légende et code couleur** - Un code couleur est affiché dans le planning afin d'identifier rapidement les types de restrictions (travaux, fermetures, déviations, etc.), ainsi que leur statut (en cours, validées, en attente, etc.).
- **(D) Paramètres du compte utilisateur** - Dans cette section, vous pouvez :
 - Modifier votre mot de passe
 - Gérer les paramètres de votre compte
 - Vous déconnecter de la session
- **⚠ Important** : La session utilisateur est **limitée dans le temps**. De plus, les comptes externes à SIERA sont liés à une licence unique. Cela signifie que lorsqu'un utilisateur est connecté, les autres demandeurs ne peuvent pas accéder à la plateforme. Pensez donc à vous déconnecter une fois votre demande terminée pour libérer l'accès, sinon votre session sera fermée automatiquement.



The screenshot shows the Siera Visual Planning web interface. Red boxes with letters A, B, C, and D are placed over specific elements, with red arrows pointing to them from the text blocks above.

- A** points to the 'SIERA' logo in the top left navigation bar.
- B** points to the 'TABLEAU DE BORD' (Dashboard) tab in the top navigation bar.
- C** points to the 'CODE COULEUR DES RESTRICTIONS' (Restriction Color Code) table.
- D** points to the 'PARAMÈTRES DU COMPTE UTILISATEUR' (User Account Parameters) section in the top right.

The 'CODE COULEUR DES RESTRICTIONS' table contains the following data:

Type	Nom	Type	Nom
Bidirectionnel		Restriction BAL	
Double SFO		Restriction de voie(s)	
Fermeture Entrée/Sortie		SFO	

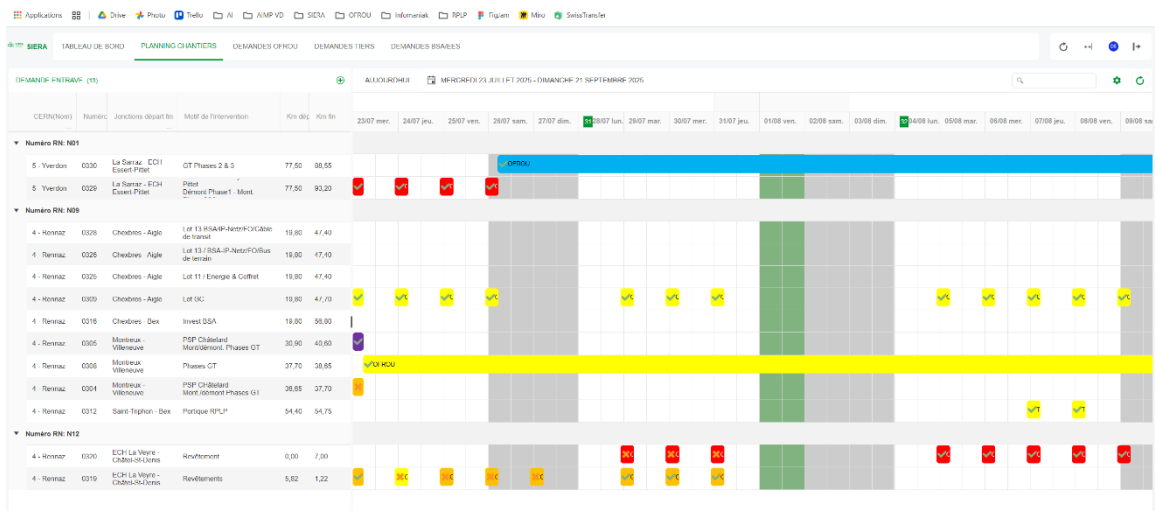
The 'MES DEMANDES EN ATTENTE' (My requests in progress) section shows a list of requests with details like Number, Dates, Lieu, and Statut.

- 4) **Vue du planning des restrictions** - La vue principale du planning affiche l'ensemble des restrictions planifiées sur le réseau. Voici quelques fonctionnalités utiles pour l'exploration :
- **Survol d'une restriction** : Passez la souris sur une restriction pour afficher un aperçu rapide des informations (type, durée, localisation).



Direction NOTE

- Double-clic sur une restriction : Effectuez un double-clic pour accéder aux détails complets de la demande : description, dates exactes, statut de validation, etc.
- Plage d'affichage : Le planning n'affiche que les entraves à partir de deux jours avant la date actuelle. Les données plus anciennes ne sont pas visibles dans cette vue.



5) **Création d'une demande d'entrave** - Une fois l'onglet correspondant sélectionné (ex. : *Demandes OFROU*, *Demandes Tiers*, etc.), la liste des demandes existantes s'affiche automatiquement.

- **(E) Ajouter une nouvelle demande** : Cliquez sur le signe "+" pour créer une nouvelle demande d'entrave. Par exemple, dans l'onglet *Demandes OFROU*, cela ouvrira un formulaire spécifique adapté aux exigences de l'OFROU.

SIERA

TABLEAU DE BORD

PLANNING CHANTIERS

DEMANDES OFROU

DEMANDES TIERS

DEMANDES BSA/EES

6) **Remplir et valider le formulaire de demande** - Une fois le formulaire ouvert :

- **(F) Lire et accepter les conditions générales** : Merci de **lire attentivement** les conditions générales affichées en haut du formulaire. Il est obligatoire de les accepter pour pouvoir



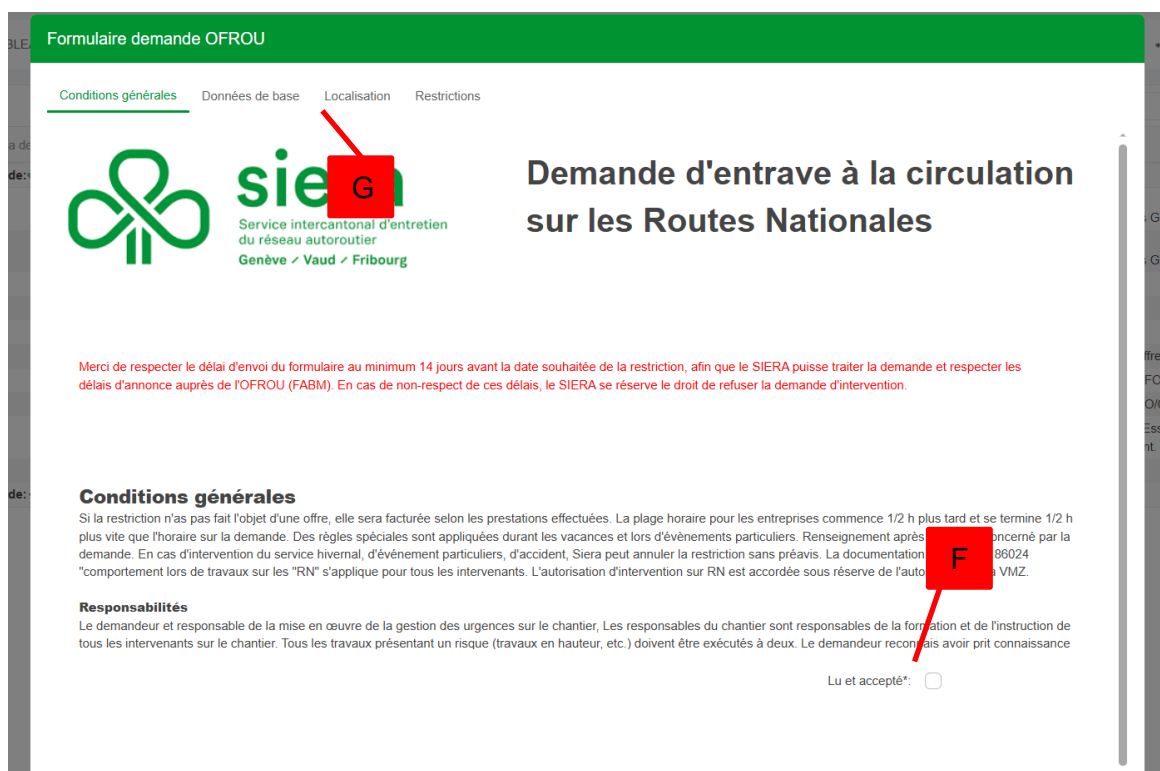
Direction
NOTE

soumettre votre demande. ⚠ En cas d'oubli, un message d'erreur apparaîtra, et la demande ne pourra pas être transmise.

- **Champs obligatoires** : Tous les champs à compléter sont clairement identifiés. Les champs non remplis ou incorrects s'afficheront en **rouge**, empêchant la validation tant qu'ils ne sont pas corrigés.
- **(G) Remplir les différents onglets** : Le formulaire comporte plusieurs onglets à compléter, selon la nature de l'intervention : informations générales, emprise sur le réseau, coordonnées du demandeur, etc.

Délai de soumission - Merci de respecter un délai minimal de 14 jours entre la date de soumission du formulaire et la date prévue de la restriction.

- **Ce délai permet à SIERA d'analyser la demande et de respecter les obligations de notification auprès de l'OFROU (FABM).**
- ⚠ **En cas de non-respect de ce délai, SIERA se réserve le droit de refuser la demande.**



7) **Informations spécifiques à l'onglet Restrictions** - Lors du remplissage de l'onglet Restrictions, certains points importants sont à respecter :

- **Plage horaire souhaitée** : L'OFROU impose des créneaux horaires prédéfinis en fonction du secteur de SIERA et du trafic journalier. Il est donc possible que les horaires que vous



Direction
NOTE

indiqués soient ajustés par la suite. Indiquez néanmoins l'horaire souhaité, cela permet de cadrer la demande initiale.

- Récurrence du chantier : Si le chantier est répétitif (ex. : interventions hebdomadaires), précisez clairement la fréquence dans le formulaire.
- Choix de la restriction : En cas de doute sur le type exact de restriction, sélectionnez l'option la plus probable. Toutes les demandes sont revues en interne et ajustées si nécessaire par les équipes SIERA.

Cas particulier BSA-EES - Pour les interventions électromécaniques :

- Indiquez si l'intervention a lieu sur la chaussée, en TPC, ou dans des conditions particulières nécessitant une protection spécifique, comme un camion-tampon. Ces précisions sont indispensables pour garantir la sécurité et l'organisation de l'intervention.

Formulaire demande OFROU

 Conditions générales Données de base Localisation Restrictions

**Demande d'entrave à la circulation
sur les Routes Nationales**
Restriction

 Type de restriction* :

 Durée chantier* : Courte durée

 Type de chantier* : Fixe

 Voie(s) : ☐ ☐ ☐ ☐ ☐
 V4 V3 V2 V1 BAU


Descriptif des travaux :

Dates / Heures / Météo

 Période* :

 Date de début* : Heure début souhaitée :

 Date de fin* : Heure fin souhaitée :

 Météo sensible :

 Récurrence : ☐

 Lundi : ☐

 Samedi : ☐

 Mardi : ☐

 Dimanche : ☐

 Mercredi : ☐



 Jeudi : ☐

 Vendredi : ☐
Divers & remarques

8) Confirmation et suivi de la demande

 SIERA
 T 41 21 316 71 17
 www.siera.ch – info.siera@vd.ch

Direction
NOTE

- Une fois votre demande validée, un e-mail automatique de confirmation sera envoyé à l'adresse que vous avez indiquée en tant que requérant.
-  En cas de refus, annulation ou modification de la demande, un e-mail automatique de notification vous sera également transmis.
-  Assistance : En cas de question, de doute ou de problème technique, merci de contacter le numéro indiqué en bas de page du présent document ou du site web Siera.

